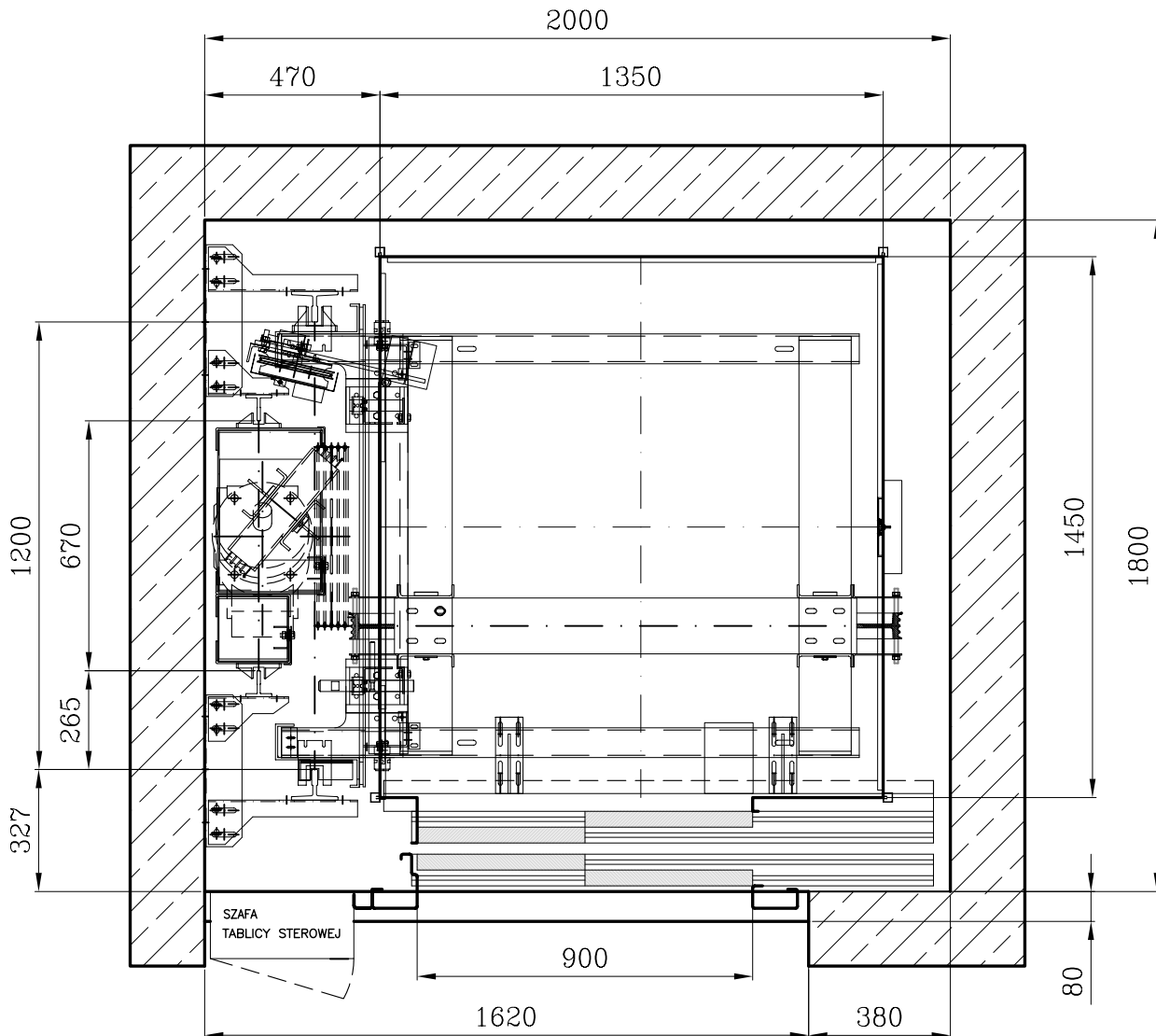


SCM 800 AA

$Q = 800 \text{ kg}$

$v = 1 \text{ m/s}$

A — A



Koncepcja dźwigu

PROLIFT[®]
Poznań, ul. Kościelna 21

Data:
02.09.2004 r

Obiekt:

Projektował: Damian Talar

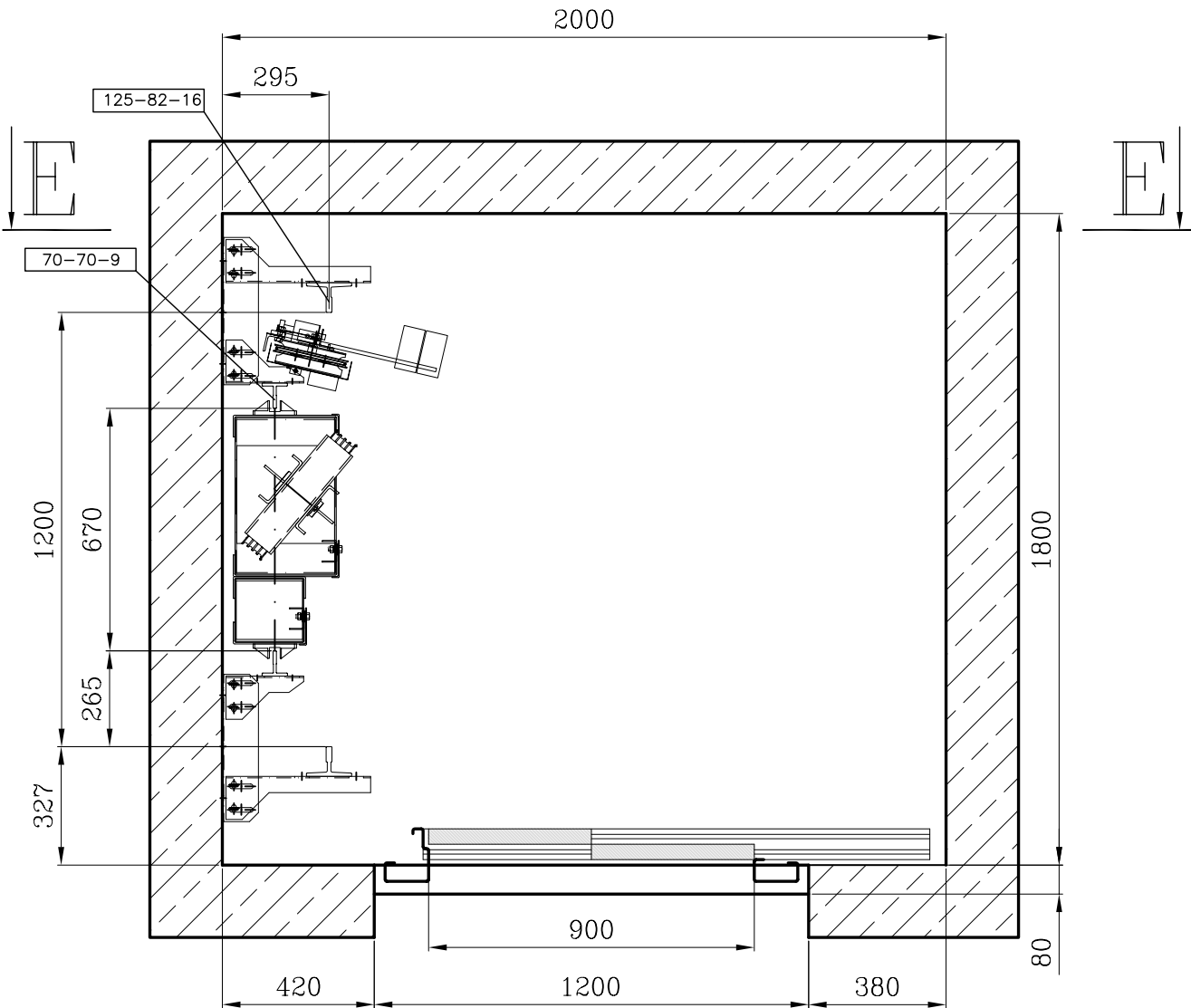
Przekrój poprzeczny
najwyższego przystanku

SCM 800 AA

$Q = 800 \text{ kg}$

$v = 1 \text{ m/s}$

B - B



Przekrój poprzeczny
pozostałych przystanków

Koncepcja dźwigu

PROLIFT[®]
Poznań, ul. Kościelna 21

Data:
02.09.2004 r

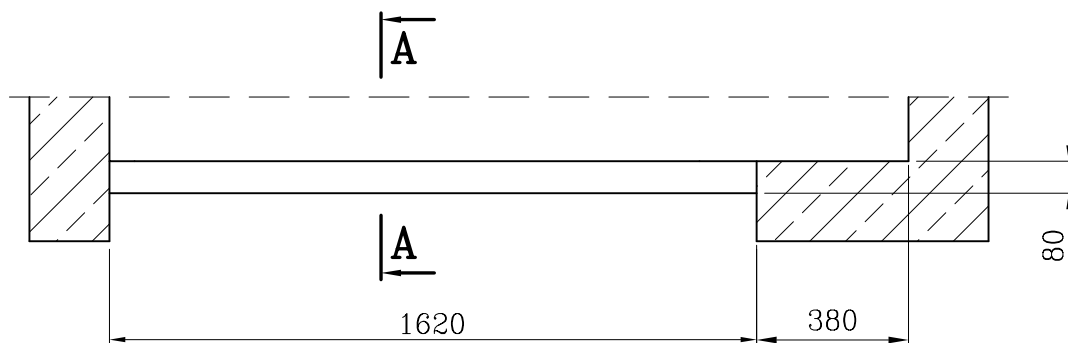
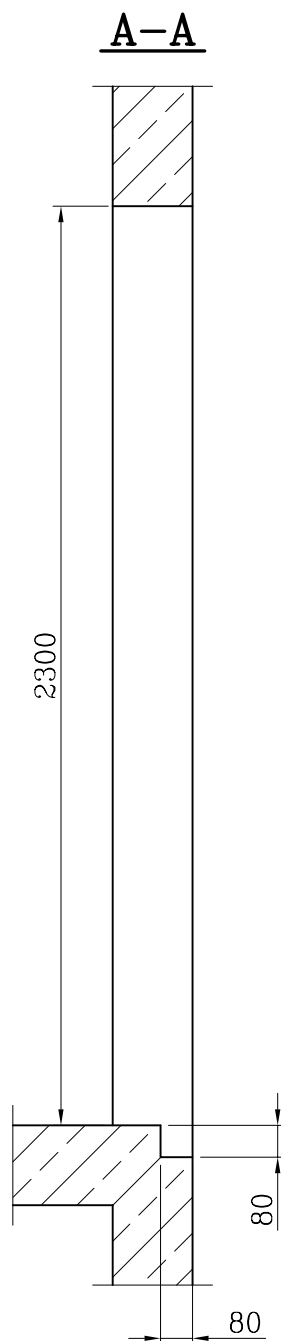
Obiekt:

Projektował: Damian Talar

SCM 800 AA

$Q = 800 \text{ kg}$

$v = 1 \text{ m/s}$



Koncepcja dźwigu

PROLIFT[®]
Poznań, ul. Kościelna 21

Data:
02.09.2004 r

Obiekt:

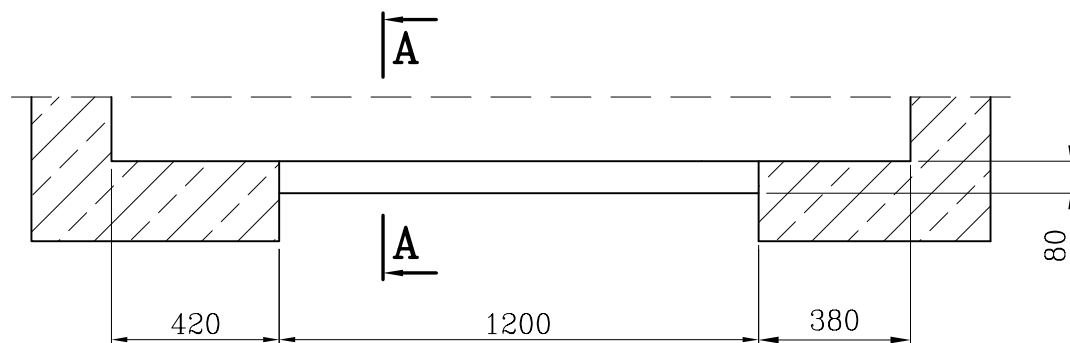
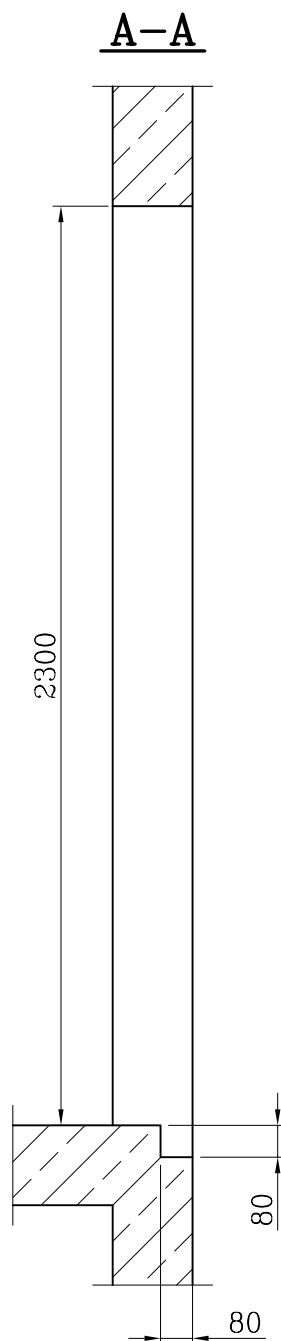
Projektował: Damian Talar

Szczegóły wykonania otworu drzwiowego
na pozostałych przystankach

SCM 800 AA

$Q = 800 \text{ kg}$

$v = 1 \text{ m/s}$



Koncepcja dźwigu

PROLIFT[®]
Poznań, ul. Kościelna 21

Data:
02.09.2004 r

Obiekt:

Szczegół wykonania otworu drzwiowego
na najwyższym przystanku

Projektował : Damian Talar

