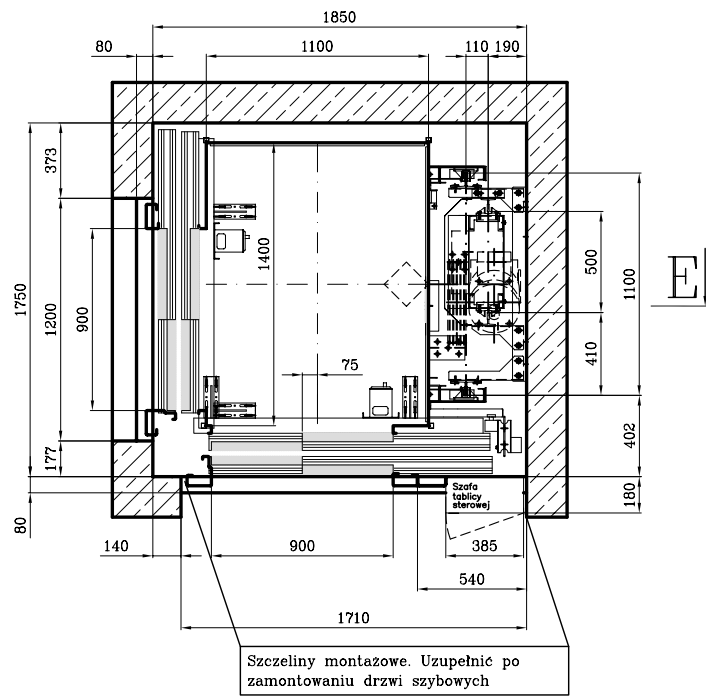
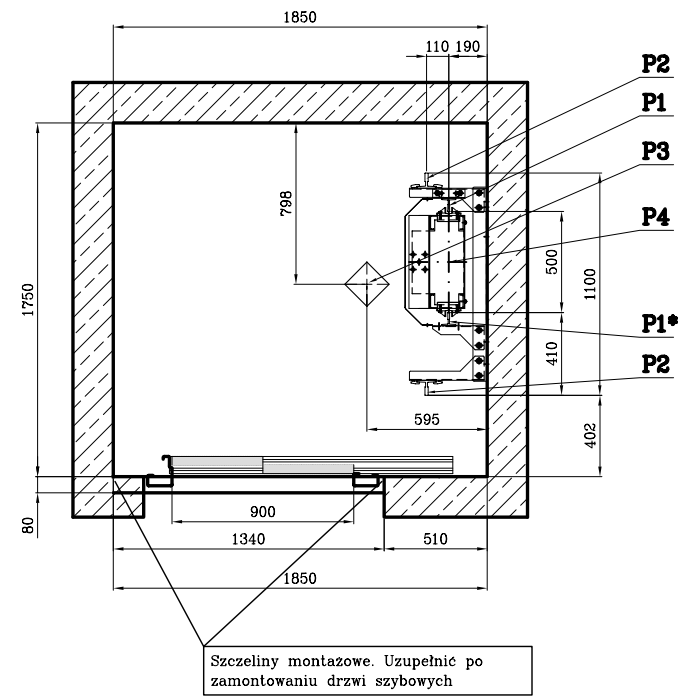


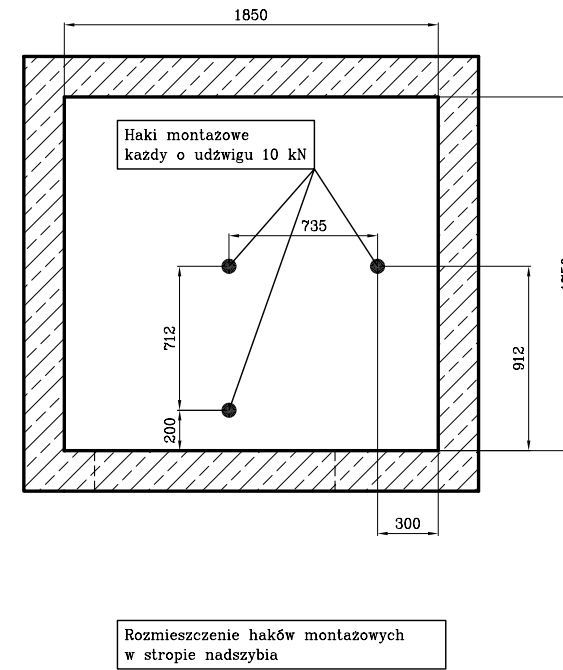
A-A



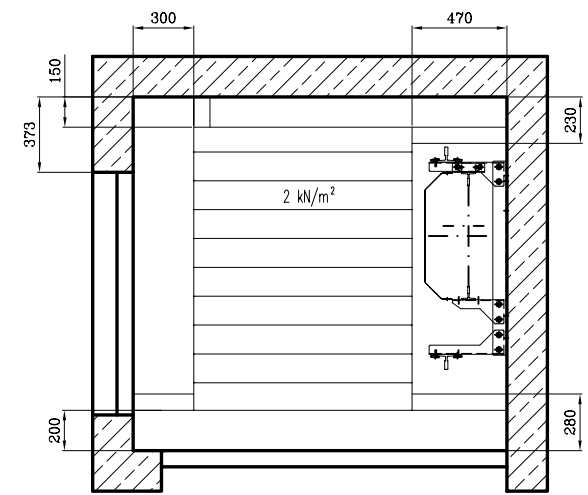
B-B



C-C

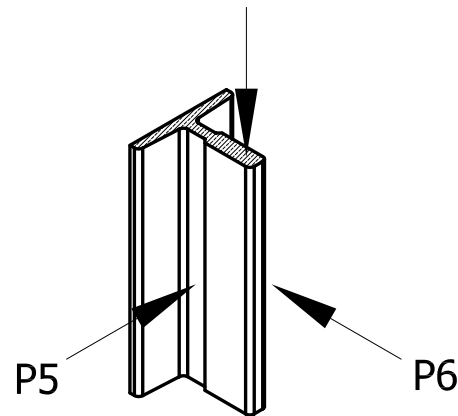


SCHEMAT USYTUOWANIA POMOSTÓW MONTAŻOWYCH



Pomosty umieścić 300 mm poniżej poziomu każdego z przystanków. W przypadku, gdy odległość pomiędzy poziomami sąsiednich przystanków w pionie przekracza 4 m, umieścić dodatkowy pomost w połowie tej odległości.

P1/P1\*/P2



SIŁY DZIAŁAJĄCE NA SZYB

Sily działające na dno podszybia:

P1= 3,39 kN  
P1\*= 24,60 kN  
P2= 14,72 kN  
P3= 51,56 kN  
P4= 39,67 kN

Sily działające po przez prowadnice i kotwy na sciane nośna :

P5= 5,2 kN  
P6= 1,4 kN

SCM 600 AA  
Q = 600 kg  
v = 1 m/s

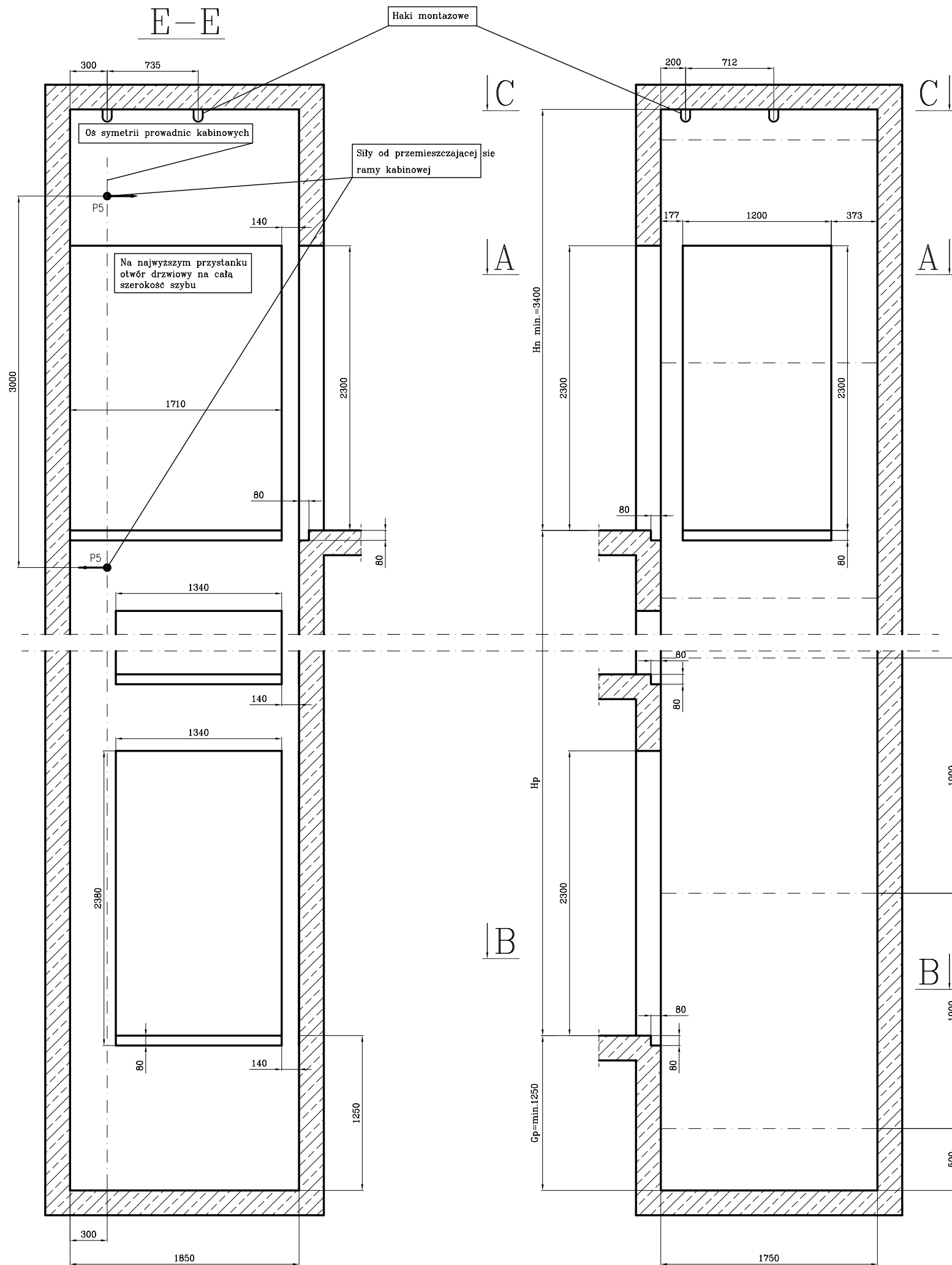
Koncepcja dzwigu

**PROLIFT**<sup>®</sup>  
Poznań, ul. Kościelna 21

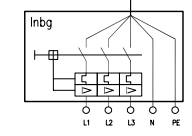
Data:  
16.06.2004 r.

Obiekt:

Projektował : Damian Talar



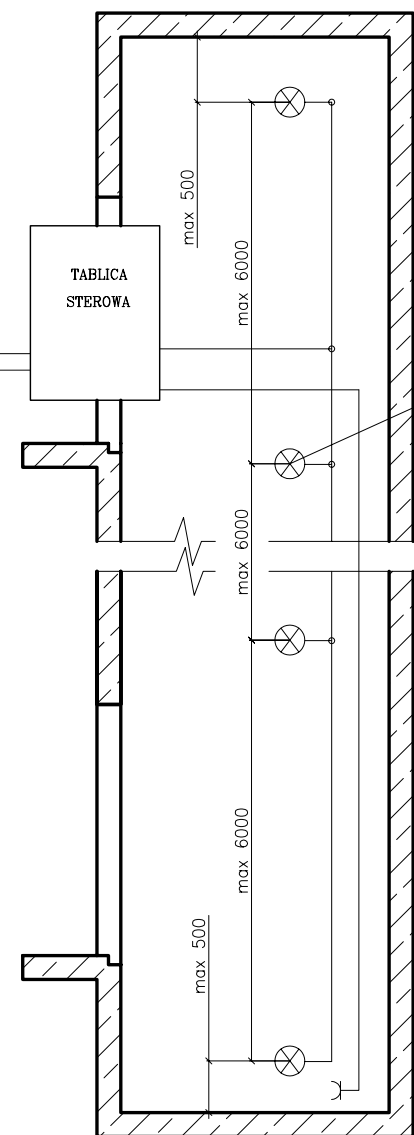
220V  
3x1,5 mm<sup>2</sup> Cu  
Zasilanie z pionu administracyjnego budynku



Tablica rozdzielcza główna Inbg (A)  
Zasilanie 3NPE~230/400  
Dopuszczalny spadek napięcia przy rozruchu silnika 6% napięcia znamionowego

Rozstaw mocowania kotew pierwsze 500 mm, następne maksymalnie co 1900 mm

SCHEMAT INSTALACJI ZASILAJĄCEJ  
Do inwestora należy doprowadzenie dwóch linii zasilających według oznaczeń



Moc znamionowa silnika	kW	5,9
Inbg	A	WT-00g G 32 A
Przekrój linii zasilającej	mm <sup>2</sup> Cu	6
In	A	14,0
Wyłącznik QW1	-	PKZ2/ZM-16
Przekrój przewodu z pionu administracyjnego	mm <sup>2</sup> Cu	1,5