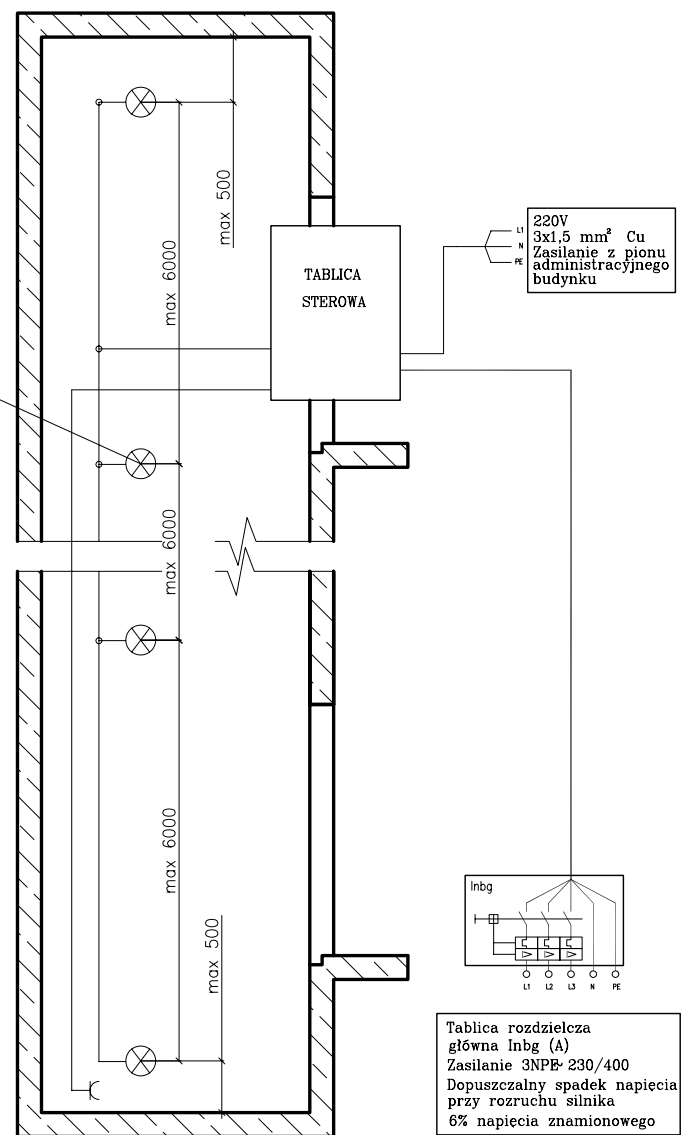


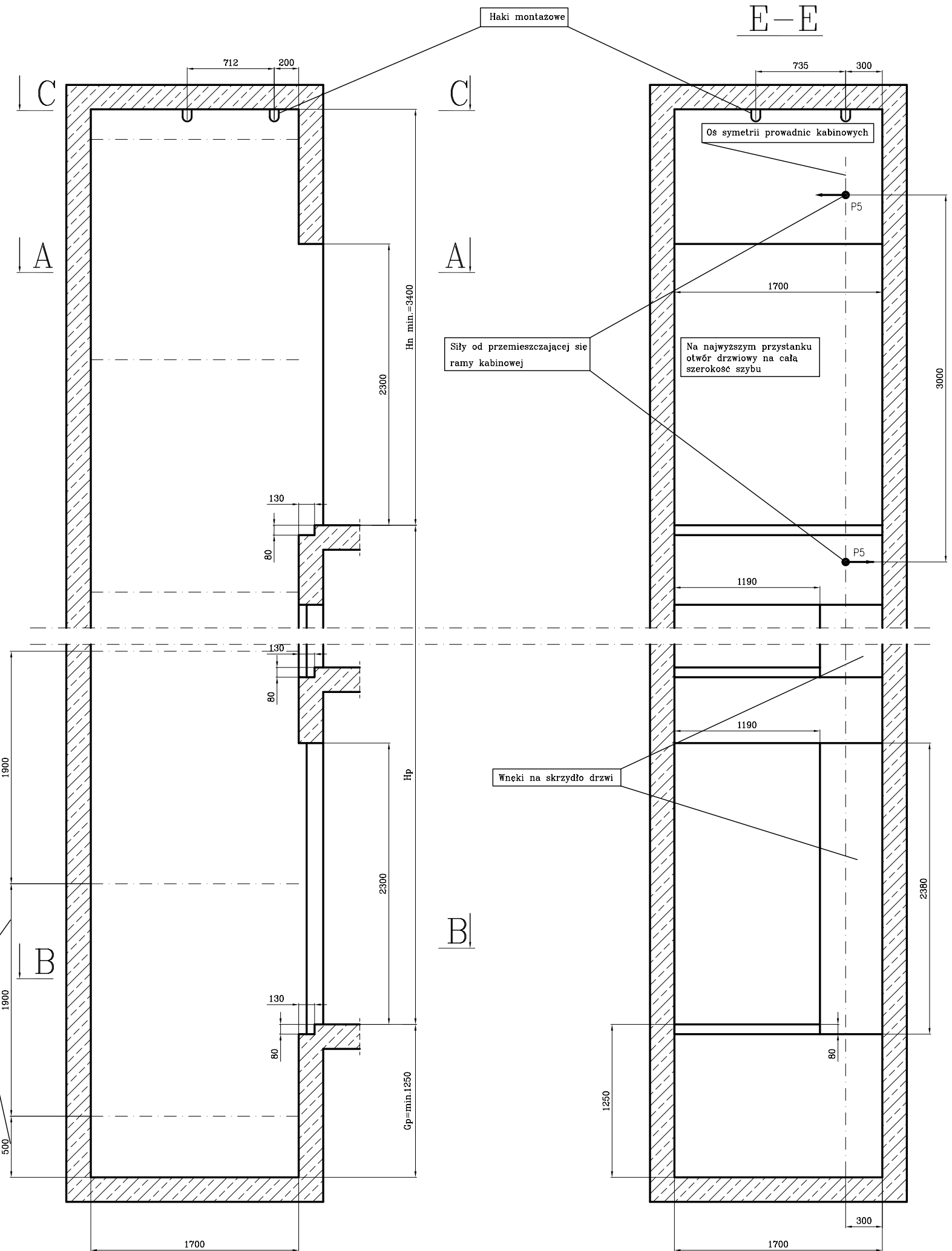
SCHEMAT INSTALACJI ZASILAJĄCEJ
Do inwestora należy doprowadzenie dwóch linii zasilających według oznaczeń



Moc znamionowa silnika	kW	5,9
Inbg	A	WT-00g G 32 A
Przekrój linii zasilającej	mm ² Cu	6
In	A	14,0
Wyłącznik QW1	-	PKZ2/ZM-16
Przekrój przewodu z pionu administracyjnego	mm ² Cu	1,5

SCM 600 AA
Q = 600 kg
v = 1 m/s

Rozstaw mocowania kotew pierwsze 500 mm, następne maksymalnie co 1900 mm



Koncepcja dźwigu

PROLIFT®
Poznań, ul. Kościelna 21

Data: 16.06.2004 r.

Obiekt:

Projektował: Damian Talar